

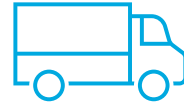
# Management von Kunststoff bei der Produktion und im Lebensweg

Christopher Zachhuber, 18.11.2025



# Borealis' Geschichte mit OCS

# Absolut rechtskonform, aber wenig nachhaltig

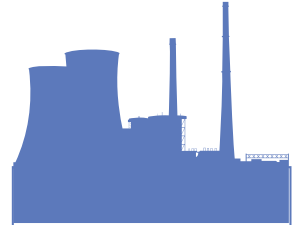
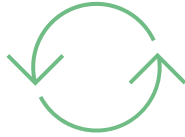


- 13 Kleine Abscheider bei den Produktionsanlagen
- 650 Filter in den Kanaleinlässen
- Gesammelt und verbrannt



- Gesammelt und verbrannt

## Freiwillig erweitert – end of pipe



- 2 zusätzliche Abscheider für Pellets
- Für eine vollständige 2-stufige Absicherung



- Gesammelt und verbrannt

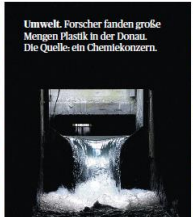
# ...trotzdem landeten wir auf den Titelseiten



## Konzern leitete Plastik in die Donau

**Umwelt-Forscher fanden große Mengen Plastik in der Donau. Die Quelle: ein Chemiekonzern.**

Die Donau ist ein großer Wasserlauf, der sich von den Alpen bis zum Schwarzen Meer erstreckt. In der Donau sind große Mengen an Plastikmüll gefunden worden. Die Quelle dieses Mülls ist ein Chemiekonzern, der in Schwechat bei Wien ansässig ist. Die Forscher haben festgestellt, dass der Müll aus der Donau stammt und nicht aus anderen Quellen. Dies ist ein schwerwiegendes Problem, da die Donau ein wichtiger Teil des Ökosystems ist und der Müll dort erhebliche Schäden anrichten kann.



## Keine Schuld bei Borealis?

## Borealis weist Vorwurf der Vertuschung zurück



## UMWELTVERSCHMUTZUNG Borealis leitete Plastik in die Donau - Minister reagiert

Wien/Schwechat. Der österreichische Chemiekonzern Borealis leitet Plastik in die Donau. Die Minister haben reagiert. Der Fall beschäftigt nun auch die Politik. Es sei ein Sondermessprogramm zur Untersuchung des Plastikabflusses von Gewässern angeordnet, teilte ein Sprecher von Umweltminister Andrä Rupprecht (ÖVP) mit. Bisher wurden Österreichs Gewässer ruftinmäßig nur auf Schwebstoffe, chemische und biologische Parameter untersucht. Borealis hätte den Zwischenfall sowie Lecks in der Kanalisation und der Abwasseranlage bis zuletzt verheimlicht, dann jedoch im Zuge der „Presse“-Recherchen eingestanden. Bis dato ist unklar, welche Mengen landtäglich aus dem Abwasserkanal des Standorts Schwechat in die Filzsee Schwechat und Donau gelangen und gelangen. Sowohl Ministerium als auch Konzern sagen, sie wüssten dies nicht. (dp)

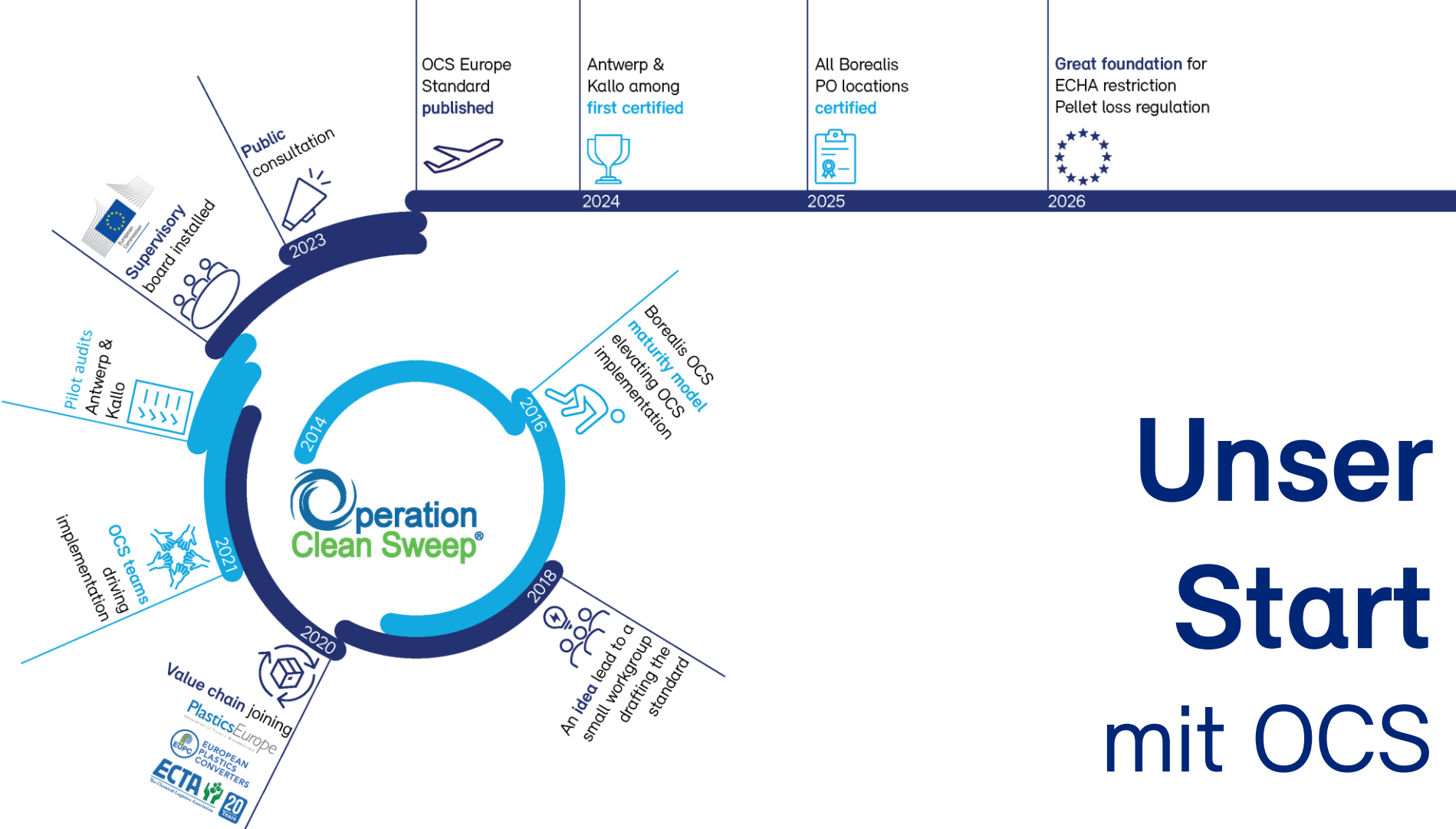


## Plastikmüll in der Donau: Konzern Borealis gibt Fehler zu

VON JÜRGEN ZAHL, Niederösterreich. Schwachsachen im Kanalsystem sollen an der Verschmutzung im Fluss schuld sein. Die Sanierung läuft.



Dass viele Plastikpartikel als Pflanzenschutzmittel in Schwächen der Donau in Wien und Bratislava schwimmen, hat eine skandinavische Stadt vor wenigen Wochen am Tagelicht befestigt. Jetzt werden schwere Vorwürfe gegen den internationalen Chemiekonzern Borealis erhoben. Wegen Schwachstellen im Kanalsystem sollen vom Produktions-



# Unser Start mit OCS

# Technisch zu lösen

	Performance Monitoring	Participation & Accountability	Auditing
	2,0	3,4	3,7

Recycling and Safe Disposal	Cleanliness Level	Training	Continuous Improvement	Preventive Measures
4,3	4,4	3,6	4,5	3,2

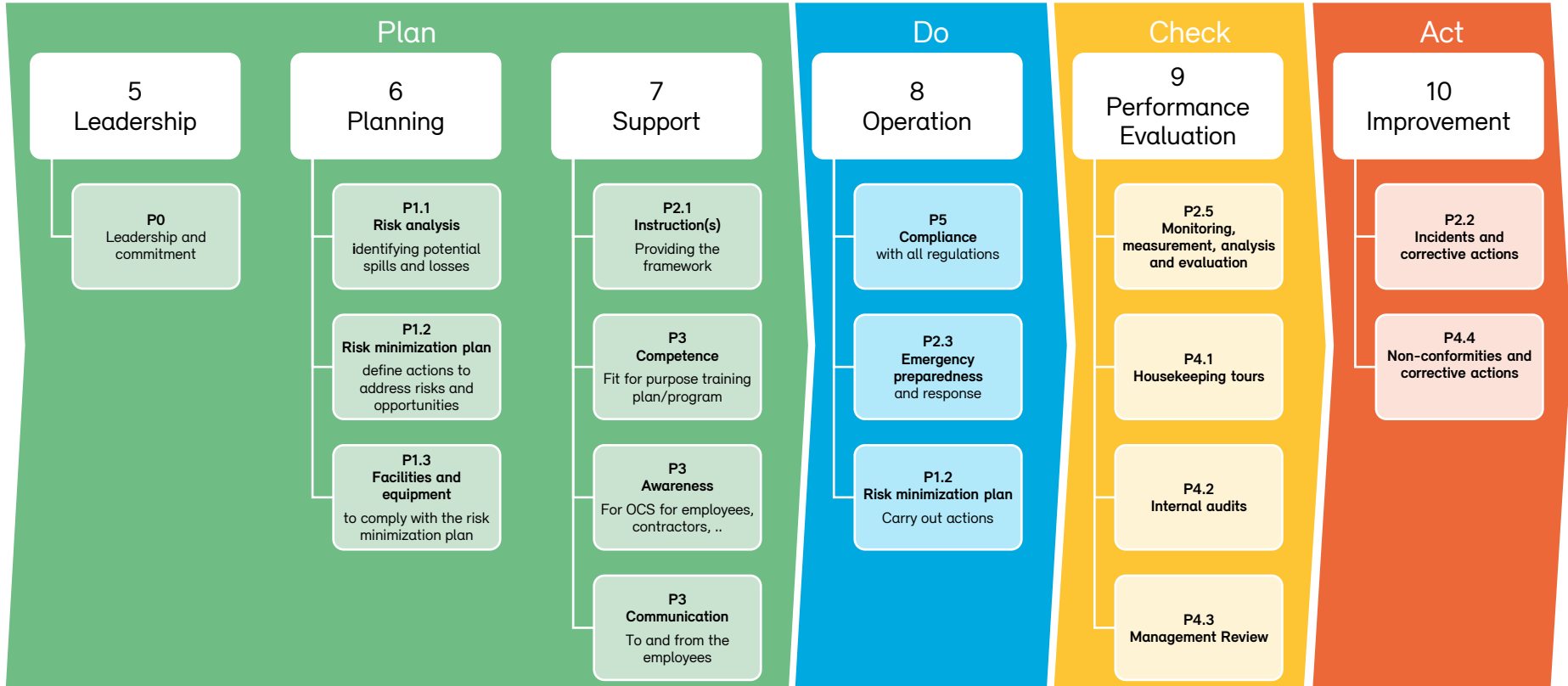
Legal Compliance	Risk Mapping & Management	Operative Instructions	House Keeping	Cleaning Equipment	Containment Systems
4,8	3,6	3,3	4,6	2,8	2,8

World Class  
Advanced  
Basic Containment

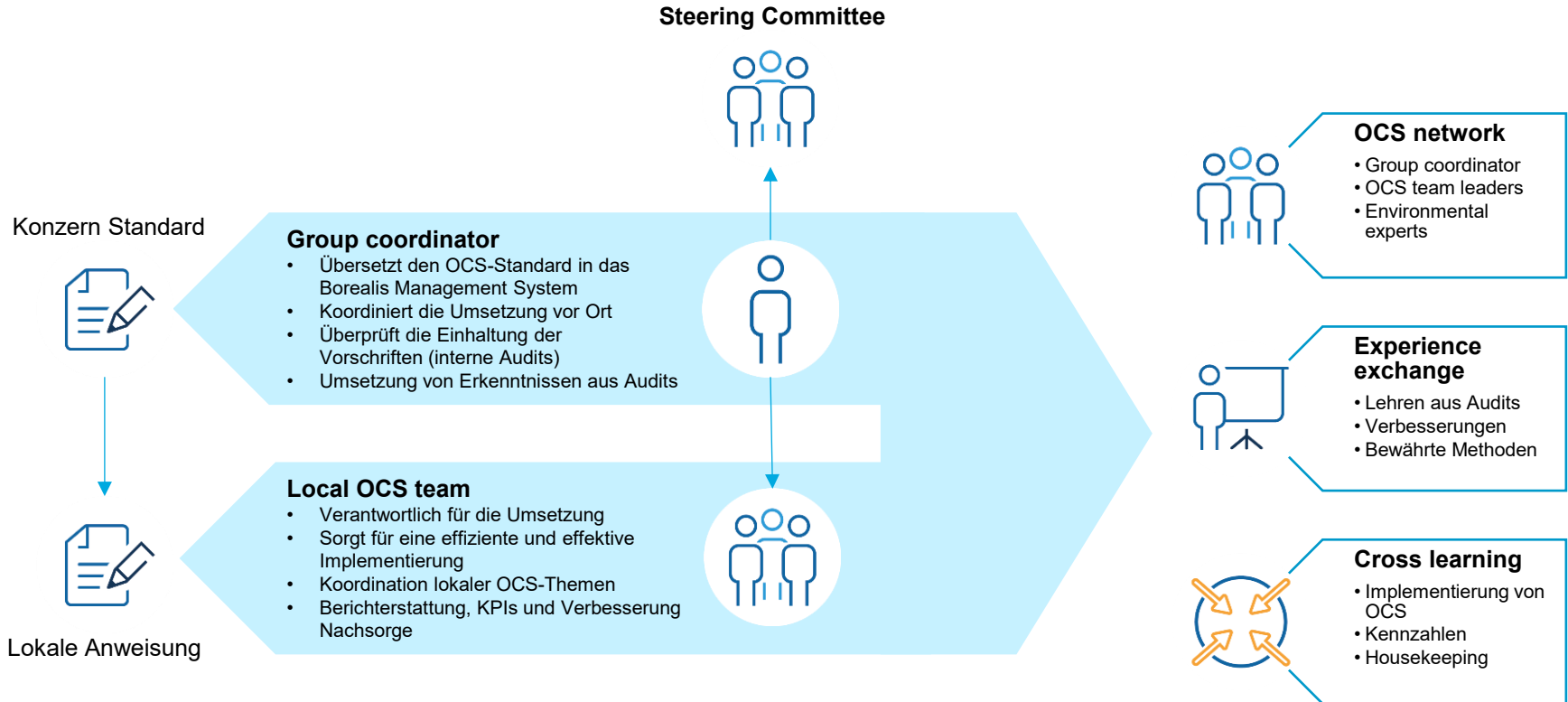


# Management System als Schlüssel zum Erfolg

# Mit einem ISO-kompatiblen Management System zum Erfolg

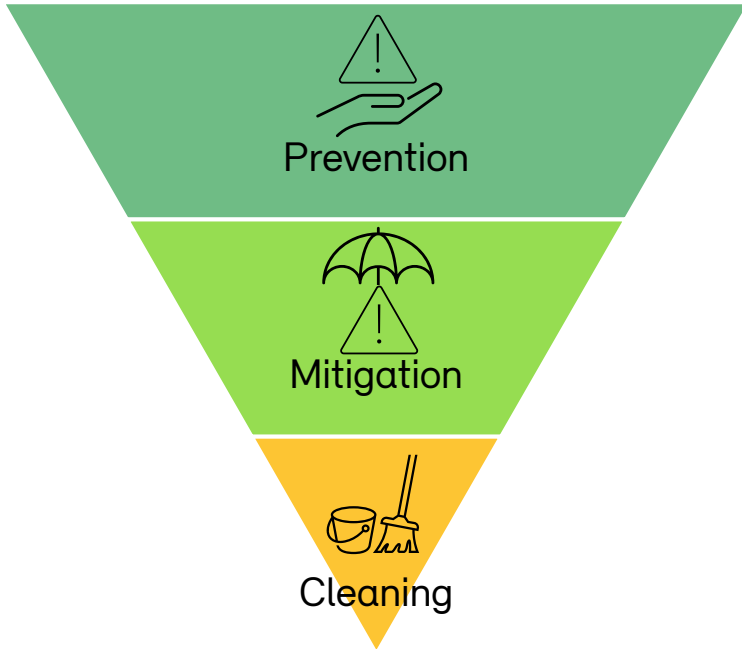


# Zusammenarbeit, unser Setup für OCS



# Der Paradigmen-Wechsel

## Neue Hierarchie



## M€ Investitionen



# ... die kleinen Dinge, die den großen Unterschied machen

## Sensibilisierung und sichere Entsorgung



## Reinigungsgeräte



## Zurückhalten



- Die richtigen Werkzeuge am richtigen Ort
- Abgestimmt auf die Aufgabenstellung und Situation
- Vom Team ausgewählt – nicht von oben nach unten

## Gemeinsam entwickelte einzigartige Lösungen



- Filterboxen mit einem Filterbeutel von 5 Mikron
- Zur Verwendung bei der Reinigung von Behältern und Silos.
- Jährlich werden ca. 60-80 m<sup>3</sup> Feinanteile und Pellets gesammelt.

## Gemeinsam entwickelte einzigartige Lösungen II



- Auch die verbesserte Entstaubung mit geschlossenem Deckel sorgte für viel Schmutz
- Wiederverwendung von Additiv-Big-Bags
- Deutlich verbesserte Feinabscheidung
- Big Bags wurden vorher in den Plastikmüll geworfen.
- Weniger Kosten, große Verbesserung



OCS Europe Standard published



2024

Antwerp & Kallo among first certified



All Borealis PO locations certified



2025

Great foundation for ECHA restriction Pellet loss regulation



2026

Public consultation

2023

Supervisory board installed



Pilot audits Antwerp & Kallo



Borealis OCS maturity model elevating OCS implementation

2016



2014

Operation Clean Sweep®

2021



OCS teams driving implementation

2018



An idea lead to a small workgroup drafting the standard

2020



Value chain joining PlasticsEurope



# Alle Europäischen Standorte zertifiziert\*

\* Ausgenommen Recycling

# Nicht mehr nur rechtskonform, sondern ein Stück nachhaltiger



Borealis



- Durch OCS Vermeidung als oberste Priorität
- Was nicht vermieden werden kann wird sortiert





Join us.  
Do it the  
OCS-way.

Thank you!

# Let's re-invent!

**Christopher Zachhuber**

HSEQ

+43 664 8366495

[christopher.zachhuber@borealisgroup.com](mailto:christopher.zachhuber@borealisgroup.com)

The ideas documented in this presentation are property of Borealis AG unless otherwise stated. The content and layout of this presentation is protected by copyright laws. Unauthorized use or reproduction, as well transmission to third parties, in whole or in part, is not permitted unless explicitly authorized.